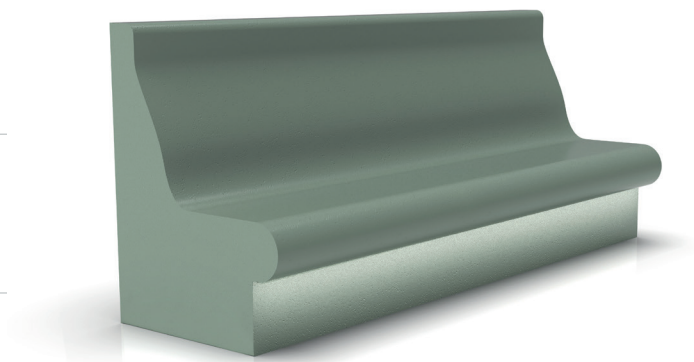


Betegelbare banken Tileable benches Befliesbare Bänken



Gebrauchsanleitung / Montageanleitung
Instructions for use / Assembly instructions
Gebruiksaanwijzing / Handleiding

Item no. 90212305
2021/06 R02

CLEOPATRA
world of wellness

Cleopatra B.V.
Oostzijde 295
1508 EN Zaandam
Nederland
www.cleopatra.nl

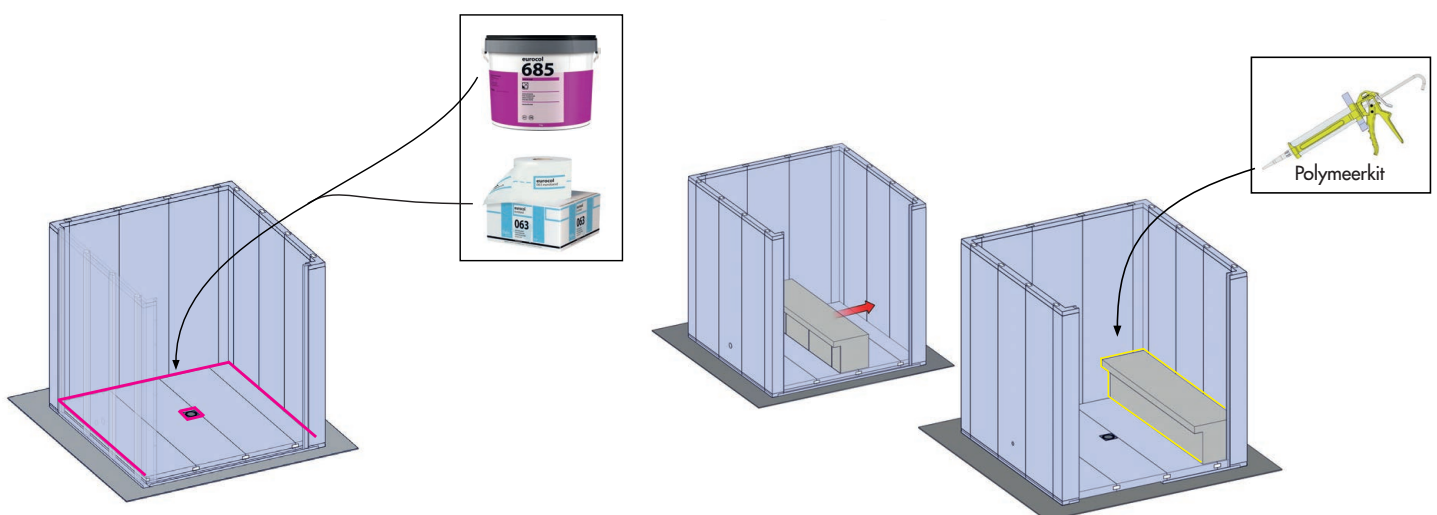
Deutsch		English		Nederlands	
---------	--	---------	--	------------	--

Vorwort	4	Foreword	4	Voorwoord	4
Montage	5	Mouting	5	Montage	5
Massen	6	Measurements	6	Afmetingen	6

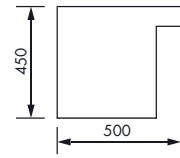
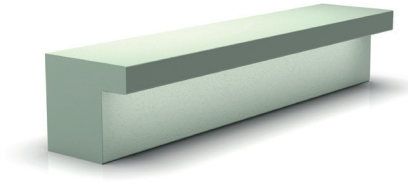
Deutsch	English	Nederlands
<p>Information Die Montageanleitung enthält die wichtigsten Montageschritte und Installationshinweise. Sie vermeiden Montagefehler wenn Sie die Montageanleitung aufmerksam durchlesen. Unsachgemäße Montage kann zu Verletzungen führen! Die verwendeten Abbildungen sind Prinzipdarstellungen. Bewahren Sie die Bedienungsanleitung an einem sicheren Ort auf und geben Sie diese ggf. an den Nutzer/Eigentümer weiter.</p> <div data-bbox="236 689 368 835" data-label="Image"> </div> <p>Entsorgung von elektrischen und elektronischen Altgeräten (In den Ländern der Europäischen Union und anderen europäischen Ländern mit einem separaten Sammelsystem).</p> <p>Dieses Symbol auf dem Produkt oder seiner Verpackung weist darauf hin, dass dieses Produkt nicht als Hausmüll entsorgt werden darf, sondern an einer Sammelstelle für die Wiederverwertung elektrischer und elektronischer Geräte abgegeben werden muss. Indem Sie dieses Produkt auf die richtige Art und Weise entsorgen, können mögliche schädliche Auswirkungen auf die Umwelt und die menschliche Gesundheit verhindert werden, die bei unsachgemäßer Abfallbehandlung dieses Produktes entstehen könnten. Durch Wiederverwendung von Materialien leisten Sie einen wichtigen Beitrag zur Schonung natürlicher Ressourcen. Für ausführlichere Informationen über die Wiederverwertung dieses Produkts wenden Sie sich bitte an die zuständige örtliche Behörde, ihren kommunalen Entsorgungsbetrieb oder das Geschäft, in dem Sie das Produkt erworben haben.</p> <div data-bbox="256 1610 379 1724" data-label="Image"> </div> <p>Alle Arbeiten an dem produkt dürfen nur im spannungslosen Zustand durchgeführt werden. Vor etwaigen Reinigungs- und Reparaturarbeiten die Stromversorgung des Geräts mithilfe des Fehlerstromschutzschalters (RCCB) unterbrechen.</p>	<p>Information This user manual contains the most important instructions and procedures for the product shown on the front page. Please read these instructions carefully in order to avoid incorrect use. Any improper use may lead to injuries! The used illustrations are schematic diagrams. Keep the user manual in a safe place and pass it on to subsequent owners/users.</p> <div data-bbox="708 689 841 835" data-label="Image"> </div> <p>Disposal of old electrical and electronic equipment (Applicable in the European Union and other European countries with separate collection systems.)</p> <p>This symbol on the product or on its packaging indicates that this product shall not be treated as household waste. Instead it shall be handed over to the applicable collection point for the recycling of electrical and electronic equipment. By ensuring this product is disposed of correctly, you will help prevent potential negative consequences for the environment and human health, which could otherwise be caused by inappropriate waste handling of this product. The recycling of materials will help to conserve natural resources. For more detailed information about recycling of this product, please contact your local Civic Office, your household waste disposal service or the shop where you purchased the product.</p> <div data-bbox="729 1610 852 1724" data-label="Image"> </div> <p>All work on the product may only be carried out in a de-energized state. Set the product to the zero energy state prior to any cleaning and repair work, i.e. trigger the RCCB protective switch.</p>	<p>Informatie De gebruikershandleiding bevat de belangrijkste stappen en aanwijzingen voor de op de voorpagina aangegeven producten. Leest u de gebruikershandleiding aandachtig door om gebruiksfouten te voorkomen. Onjuist gebruik kan leiden tot niet correct functioneren van het product, schade en/of persoonlijk letsel. De gebruikte afbeeldingen in deze handleidingen zijn principe schema's. Bewaar de gebruikershandleiding op een veilige plek. Overhandig deze ook aan een eventuele volgende eigenaar/gebruiker.</p> <div data-bbox="1179 689 1311 835" data-label="Image"> </div> <p>Verwijdering van onderdelen, oude elektrische en elektronische apparatuur (Van toepassing in de Europese Unie en andere Europese landen met gescheiden inzamelingsystemen.)</p> <p>Dit symbool op het product of op de verpakking wijst erop dat dit product niet mag worden behandeld als huishoudelijk afval. In plaats daarvan moet het worden afgegeven bij een verzamelpunt voor recycling van elektrische en elektronische apparatuur. Door dit product op correcte wijze te verwijderen, voorkomt u mogelijke negatieve gevolgen voor het milieu en de volksgezondheid, die anders zouden kunnen worden veroorzaakt door onjuiste verwerking van dit product. De recycling van materialen draagt bij tot behoud van natuurlijke bronnen. Neem contact op met de gemeentelijke instanties, de vuilnisophalddienst of de winkel waar u het product hebt gekocht voor meer gedetailleerde informatie over de recycling van dit product.</p> <div data-bbox="1179 1610 1302 1724" data-label="Image"> </div> <p>Schakel alle stroom uit voor werk en onderhoud aan het product. Schakel de stroomtoevoer van het product volledig uit alvorens met schoonmaak-, installatie- of onderhoudswerk te beginnen. Gebruik hiervoor de aardlekschakelaar.</p>

Deutsch	English	Nederlands
<p>Die befliesbaren Bänke sind ein Halbzeug und müssen vor dem Befliesen mit einer zementgebundenen Schicht versehen werden. Die Oberfläche der befliesbaren Bänke ist rau und kann auf Wunsch leicht geschliffen und/oder gesägt werden.</p> <p>Für einen wasserdichten Abschluss müssen die Anschlüsse mit Eurocoat 685 und Euroband 063 beschichtet werden.</p> <p>Eurocoat 685 ausreichend dick auftragen. (siehe rosa Linien im Bild) Dann den Reifen in den noch nassen Mantel drücken. Schneiden Sie den Riemen auf Maß und tragen Sie dann eine ausreichend dicke Schicht auf den Riemen auf, um eine gute Abdichtung zu erzielen.</p> <p>Überprüfen Sie die Trocknungszeiten auf der Verpackung.</p> <p>Bitte beachten Sie: Die Bänke werden nicht maßgenau geliefert. Von beiden Seiten der gemessenen Größe werden jeweils 5 - 10 mm abgenommen. Dadurch ist eine ausreichende Fixierungsmöglichkeit gewährleistet. Eventuelle Unebenheiten im Boden von unten füllen.</p> <p>Sowohl die Oberseite als auch die Seiten, eventuelle Nähte, müssen vom Fliesenleger vor dem Aufbringen der Fliesen/Mosaik geschlossen werden. Wenn Sie Zweifel an der Wasserdichtigkeit der Nähte haben, stellen Sie sicher, dass Euroband verwendet wird.</p> <p>Lassen Sie die befliesbare Sitzbank nach der Montage mindestens 24 Stunden trocknen.</p>	<p>The tileable benches are a semi-finished product and must be provided with a cementitious layer before tiling. The surface of the tileable benches is rough and can easily be sanded and/or sawn if desired.</p> <p>For a watertight seal, the connections must be coated with Eurocoat 685 and Euroband 063.</p> <p>Apply Eurocoat 685 sufficiently thick. (see pink lines in the picture) Then press the tire into the still wet coat. Cut the belt to size and then apply a sufficiently thick coat over the belt for a good seal.</p> <p>Check the drying times on the packaging.</p> <p>Please note: the benches are not delivered exactly to size. From both sides of the measured size both 5 - 10 mm is taken. This ensures that there is sufficient fixation possibility. Fill any unevenness in the floor from the bottom.</p> <p>The top as well as the sides, any seams, must be closed by the tile setter before applying the tiles/mosaic. When in doubt about the watertightness of the seams, make sure that Euroband is used.</p> <p>Allow the tileable bench to dry for at least 24 hours after installation.</p>	<p>De betegelbare banken zijn een halffabrikaat en dienen voor betegelen voorzien te worden van een cementeuzen laag. De oppervlakte van de betegelbare banken is ruw en kan desgewenst eenvoudig geschuurd en/of gezaagd worden.</p> <p>Voor een waterdichte afdichting dienen de aansluitingen gecoat te worden met Eurocoat 685 en Euroband 063.</p> <p>Breng Eurocoat 685 voldoende dik aan. (zie roze lijnen in de afbeelding) Druk vervolgens de band in de nog natte coat. Snijd de band op maat en breng hierna een voldoende dikke coat aan over de band voor een goede afdichting.</p> <p>Kijk voor de droogtijden op de verpakking.</p> <p>Let op: de banken worden niet exact op maat geleverd. Van beide zijden wordt van de gemeten maat beide 5 - 12 mm gehaald. Dit zorgt ervoor dat er voldoende fixatie mogelijkheid bestaat. Vul eventuele oneffenheden in de vloer vanaf de onderzijde op.</p> <p>De bovenzijde alsmede de zijkanten, eventuele naden, dienen voor aanbrengen van de tegels/mosaic door de tegelzeter dicht gezet te worden. Zorg bij twijfel over de waterdichtheid van de naden dat er met Euroband gewerkt wordt.</p> <p>Laat de betegelbare bank na montage tenminste 24 uur drogen.</p>

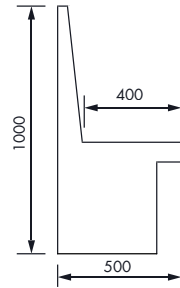
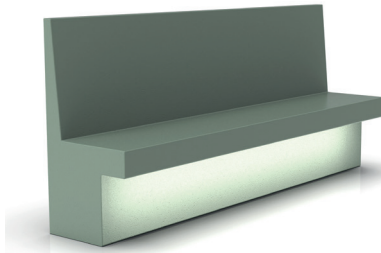
Nederlands English Deutsch



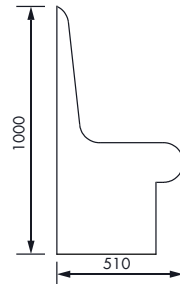
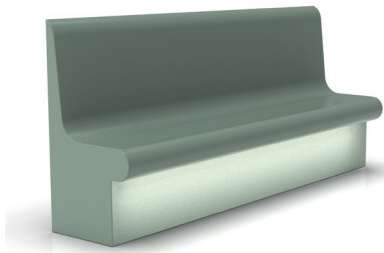
Bank model 1



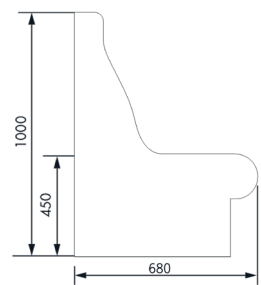
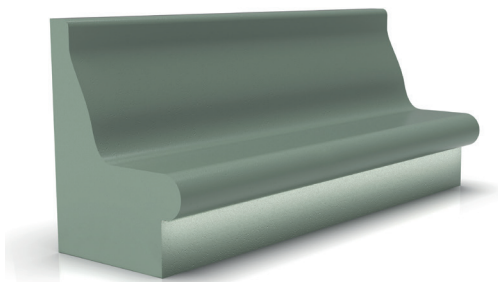
Bank model 2



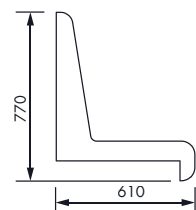
Bank model 4



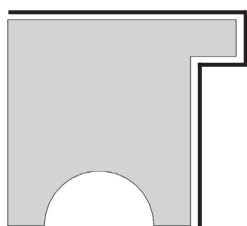
Bank model 6



Softseat (voor model 1 bank)



Bank model 1:



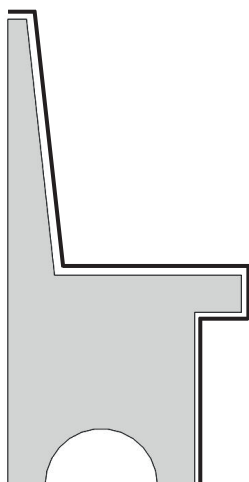
Betegelbare opp.:
1.2 M² (per strekkende meter)

Bank model 3:



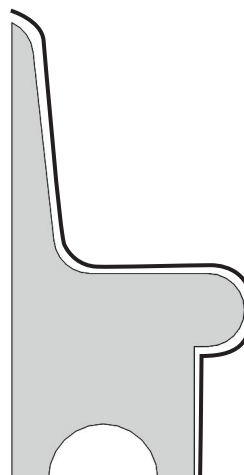
Betegelbare opp.:
1.1 M² (per strekkende meter)

Bank model 2:



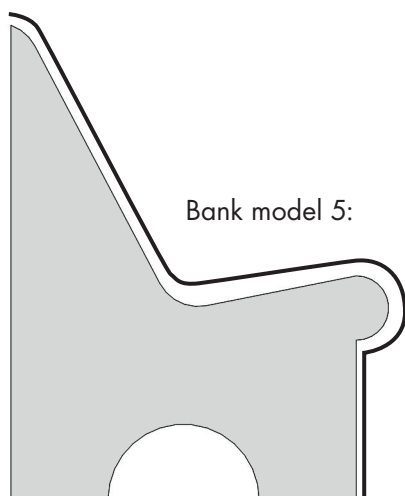
Betegelbare opp.:
1.7 M² (per strekkende meter)

Bank model 4:



Betegelbare opp.:
1.6 M² (per strekkende meter)

Bank model 5:



Betegelbare opp.:
1.9 M² (per strekkende meter)

Möchten Sie gerne mehr über
Cleopatra Produkte erfahren?
Wir helfen Ihnen gerne weiter:

Would you like to know more
about products of Cleopatra?
We like to help you:

Wilt u meer over de
Cleopatra producten weten?
Wij helpen u graag verder:

Cleopatra · Oostzijde 295 · NL - 1508 EN Zaandam
Tel.: +31/(0)756 47 82 00 ·
E-Mail: info@cleopatra.nl · Internet: www.cleopatra.nl